

Outback® 185

PROCESOS

Electrodo Revestido

Número de parte

K2706-2

Ver al final especificaciones completas

Rango de Salida

50-185A DC Soldadura

5,700 Watts pico de AC

5,200 Watts continuos de AC

Salida Nominal de Corriente/Voltaje/

Ciclo de Trabajo

100A DC/25V/100%

130A CD/25V/60%

150A DC/25V/20%

Número de cilindros

1

HP @ Velocidad (RPM)

14 HP @ 3,600 RPM

Peso / Dimensiones (HxWxD)

134 kg(295 lbs)

651x553x800 mm(25.6x21.8x31.5 in)

Construida para trabajo al aire libre!

Ideal para usuarios que necesiten soldadura portátil con electrodo revestido y generador de CA. El Low-Fit, barras de apoyo en ambos extremos hacen que levantar la Outback 185 no sea complicado. El uso de la Outback 185 es sencillo, los controles del panel frontal son fáciles de controlar para el uso de soldadura. Utilice la potencia del generador de CA para una variedad de aplicaciones, cuenta con un tanque de gasolina de 25.7 litros(6,8 galones). Conecte una maquina Lincoln Electric POWER MIG 140C o POWER MIG 180C para soldadura con micro alambre.

CARACTERISTICAS

► Low-Fit Agarraderas (patente pendiente)

- Más palanca para levantar la unidad dentro y fuera de las cajas de los camiones

- Protección adicional contra daños al equipo.

- La mejor en su clase!

► Todos los controles de la soldadora en el panel frontal

- Fácil acceso para el arranque, aún montado en camionetas.

- En el panel frontal se encuentra un interruptor de arranque eléctrico y el control del estrangulador del motor.

- La mejor en su clase!

► Chasis robusto con tubo de 32mm(1-1/4 in)

- Buena para cualquier entorno debido a su protección robusta.

- La mejor en su clase!

► Tanque de gasolina de 25.7 litros (6.8 galones)

- El tiempo de reabastecimiento de combustible es menos frecuente y los tiempos de funcionamiento son mayores.

- Facilidad de llenar el tanque de gasolina.

- La mejor en su clase!

► Suelda electrodo revestido arriba de 5/32"

- Con salida de 185 Amp de DC para varias aplicaciones.

► Potencia de 5,70 Watts pico y 5,200 Watts continuos de AC

- Muchos usos! Luces de trabajo, bombas, motores de arranque o planta de emergencia.

- Conecte una Lincoln Electric POWER MIG 180C o POWER MIG 180C para soldadura con micro alambre.

- Conecte una Lincoln Electric TOMAHAWK 375 Air para cortar metal



APLICACIONES

- CAMIONES DE SERVICIO
- CONTRATISTAS
- EQUIPOS DE MANTENIMIENTO
- GANADEROS
- AGRICULTORES

ENTRADA



SALIDA

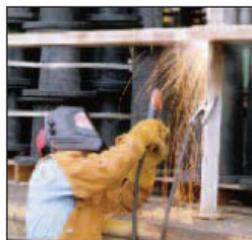


Powered By:

KOHLER.



Extensión de dos años de garantía disponible en U.S.A y Canadá.



LINCOLN ELECTRIC MEXICANA SA DE CV
Calz. Azcapotzalco La Villa #869
Col. Industrial Vallejo, C.P. 02300
Tel. 50630030 – www.lincolnelectric.com.mx

LINCOLN
ELECTRIC
THE WELDING EXPERTS®

RENDIMIENTO DEL ARCO

- Hasta 185 Amperes de DC para soldaduras en aceros dulces, aceros inoxidables, hierros colados o revestimientos duros con diámetros de electrodo máximo de 5/32" (4.0 mm). Elija entre una amplia gama de electrodos incluyendo Lincoln Electric Excalibur® 7018 (AWS E7018) y Fleetweld® 5P+(AWS E6010).
- Rango de salida único, la salida de corriente para soldadura es calibrada manteniendo la corriente ideal para su reparación, mantenimiento o proyecto de fabricación. También incluye rangos de funcionamiento para electrodos con diámetros de: 3/32"(2.4mm), 1/8"(3.2mm) y 5/32"(4.0mm)

RENDIMIENTO DEL GENERADOR DE AC

- Ofrece hasta 21.6 Amperes de potencia continua de CA, receptáculo de 240V y hasta 40 Amperes de potencia continua de CA y dos receptáculos dúplex de 120V.
- Reduzca costos de energía conectando una Lincoln Electric POWER MIG 140C o POWER MIG 180C para soldar con micro alambre conectándola directamente a la Outback® 185 (no requiere adaptadores). Suelde con alambres tubulares o micro alambres de acero, acero inoxidable. Soldar aluminio con proceso MIG usando la pistola Magnum 100SG.
- Conecte un Lincoln Electric TOMAHAWK 375 Air para cortar metal. Este equipo tiene integrado un compresor de aire.
- Todas las salidas auxiliares están protegidas con interruptores y así mantener protegidas las salidas.
- Modulo opcional GFCI (Ground Fault Circuit Interruptor) Kit disponible para protección adicional contra descargas eléctricas.

TABLA DE APLICACION DEL GENERADOR DE ENERGIA

Aplicaciones Sugeridas	Potencia de Funcionamiento (Continuos)	Potencia de arranque (1) (Picos)
Rociador sin aire – 1/3HP	600	1,500 – 2,400
Motor Eléctrico – 1HP	1,000	2,500 - 4,000
Esmeril portátil – 7in	2,000	
Luz halógena de trabajo	500	
Taladro de mano – 3/8 in	700	
Calentador	1,750	
Bomba Sumergible – 1HP	1,000	2,500 – 4,000
Soldadoras Lincoln Electric MIG	4,800	1,500 – 2,400
Cortadoras de Plasma Lincoln Electric	5,000	

CARACTERISTICAS



- Low-Lift agarraderas proporcionan mayor punto de palanca para levantar el Outback® 185 a diferencia de la competencia y ponerla encima de las bateas de camionetas y otras superficies elevadas. Barras de sujeción que proporcionan protección adicional contra daños al equipo.
- Tubo de 1-1/4 (32mm) de diámetro resistente, con barrenos en la base el equipo para facilitar el montaje en una camioneta.
- Polea para arranque del motor para un ahorro en combustible, mayor vida del motor y reducir el ruido.

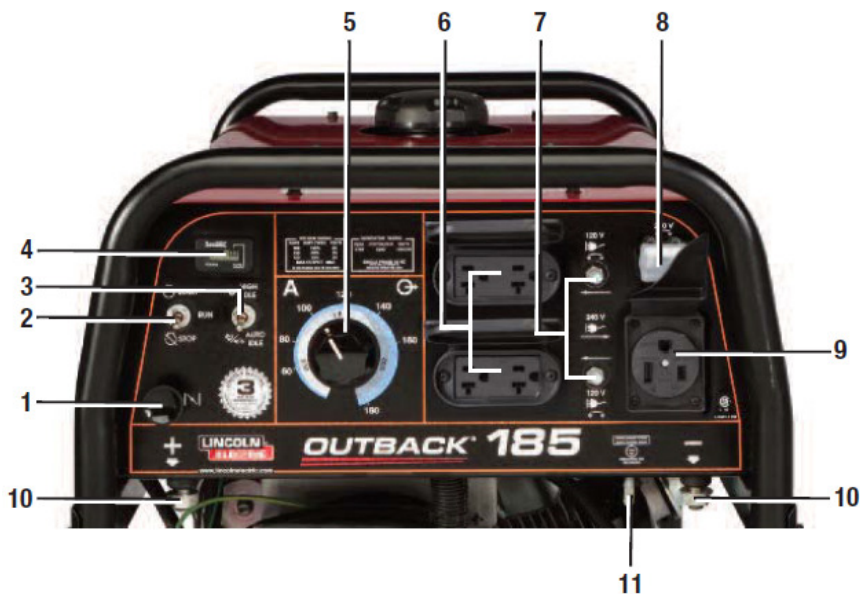
- Motor a gasolina Kohler de 14 HP modelo CH440 OHV (válvula a la cabeza) con:
 - Arranque eléctrico con polea en la parte posterior cuando la batería este débil.
 - Cilindros con revestimiento de hierro para alargar la vida útil del motor.
 - Apagado automático cuando hay bajo nivel de aceite.
 - 3 años de garantía en el motor Kohler por parte del fabricante.
- Interruptor de encendido eléctrico para un fácil encendido del motor. Las funciones de APAGADO, ENCENDIDO Y AUTOMATICO DEL MOTOR se combinan en un sencillo interruptor, compacto y fácil de usar.
- El mantenimiento del motor es sencillo, el cambio de aceite se realiza cada 100 horas de uso. No tiene filtro de aceite.
- Hora de servicio en el panel de control para llevar un control de los mantenimientos del motor (ver pagina siguiente)
- Ruido con carga nominal:
 - 103,3 dB de potencia acústica (Lwa)
 - 78,9 dBA nivel de ruido a 7m (23ft)
- Combinación de silenciador y arrestador de chispas, prácticamente elimina la emisión de chispas.

CALIDAD Y RENTABILIDAD

- Soldadora y generador de CA con salida nominal a 40°C(104°F)
- Fiabilidad y larga vida del equipo con la ayuda de todos los bobinados de cobre en el rotor y estator con aislamiento de alta calidad.
- Pintura electrostática en negro y rojo que ofrece una mayor durabilidad contra el óxido y la corrosión. Resistente a los rayos UV para retener mejor el color y el brillo.
- Fabricado bajo un sistema de calidad con certificación ISO 9001.
- Este equipo cumple con las normas de la EPA de EE.UU. y VAP para las emisiones de vapor de gasolina.
- Certificado por la Asociación de Estándares Canadiense (CSA)
- Tres años de garantía en partes y mano de obra (la garantía del motor va por cuenta del fabricante)

CONTROLES PRINCIPALES

- Ahogador del motor (cable de acero inoxidable)
- Interruptor de Inicio/Marcha/Paro
- Interruptor del control del automático del motor.
- Horómetro del motor.
- Perilla de control de salida.
- Receptáculos de 120V CA (NEMA 5-20R)
- Protectores de circuito de 120V
- Protectores de circuito de 240V
- Receptáculo de 240V CA (NEMA 6-50R)
- Bornes de salida.
- Borne de tierra.



ESPECIFICACIONES DE LA MAQUINA

Nombre del producto	Código del producto	Descripción	Salida nominal de CC Corriente/Voltaje/ Ciclo de Trabajo	Generador de energía CA (1)	Dimensiones HxWxL mm(in)	Peso kg (lbs)
Outback® 185	K2706-2	185 Amp CD Soldadura de arco con 5,700 Watts Pico 5,200 Watts Continuos de CA	Corriente Constante CD 100A CD/25V/100% 130A CD/25V/60% 150A CD/25V/20% Rango de corriente 50-185A Max. OCV@3750 RPM 80V RMS	5,700 Watts Pico 5,200 Watts Continuos 60Hz, 120V/240V CA(2) A una fase 100% ciclo de trabajo Protección de circuito auxiliar Receptáculos Dúplex de 120V Cada uno de 20Amp 40 Amp en total (3) Receptáculo de 240V 21.6 Amp	651x553x800 (25.6x21.8x31.5)	134 (295)

- (1) Durante el proceso de soldadura la potencia de salida se reduce
 (2) Los 120V pueden operar a 60Hz, o para herramientas, luces, etc... a 50/60 Hz
 (3) Los circuitos no pueden ser conectados en paralelo para operar con mismo dispositivo.

ESPECIFICACIONES DEL MOTOR

Nombre del producto	Descripción	Caballos de fuerza & Desplazamiento	Modo de arranque	Capacidades	Velocidades de operación	Consumo de combustible
Kohler® CH440 (4)	1 cilindro, 4 tiempos, válvulas sobre cabeza, enfriado por aire, motor a gasolina con aleación de aluminio,	14 HP @ 3,600 RPM 26.2 cu in (429cc)	Encendido eléctrico y con polea, Ahogador manual; Interruptor ON/OFF	Combustible: 25,7 lts (6.8 Gals) Aceite: 1.1lts (1.2 Qts)	Carga completa (5) 3,400 RPM	4,13 lts/Hr 1,09 Gals/Hr
					Max. Aceleración 3,750 RPM	1,70 lts/Hr 0.45 Gals/Hr
					Baja Aceleración 2,275 RPM	0.83 lts/Hr 0.22 Gals/Hr

- (4) Garantía de tres años por parte de Kohler
 (5) Generador de CA

LINCOLN®
ELECTRIC
 THE WELDING EXPERTS®

ESPECIFICACIONES DEL EQUIPO

Nombre de producto	Código de producto	Rango de salida Corriente/Voltaje/Ciclo de Trabajo	Rango de Salida	Modelo del Motor	Número de cilindros	HP @ Velocidad (RPM)	H x W x D mm (pulgadas)	Peso neto Kg(lbs)
Outback® 185	K2706-2	100A DC/25V/100% 130A DC/25V/60% 150A DC/25V/20%	50-185A DC 5,700 Watts Pico 5,200 Watts Continuos	Kohler® CH440	1	14@3,600	651x553x800 (21.8x16.1x29.3)	134(295)

ACCESORIOS RECOMENDADOS

OPCIONES GENERALES

Kit de Accesorios



Para soldar electrodo. Incluye 6.1m(20ft) de cable del #6 para electrodo con zapata, 4.6m(15ft) de cable #6 para pinza de trabajo con zapatas, pinza de tierra y porta electrodo. Capacidad de 150Amp.

Solicitar K875

Carro de transporte



Llantas a prueba de pinchazos (espuma de relleno) durables, asas que ayudan a mover el equipo. Manija plegables para su almacenamiento cuando este no se utilice. Conveniente para colocar los cables de soldadura.

Solicitar K2722-1

Kit para manipular



Kit de fácil instalación para levantar la máquina con un punto de elevación fijo.

Solicitar K2819-1

Cubierta de lona



Para proteger el Outback® 185 cuando no está en uso. Hecho de un material resistente al fuego, resistente al moho y repelente al agua de color rojo.

Solicitar K2804-1

Kit de receptáculo GFCI



Incluye un UL aprobado con interruptor dúplex de 120V e instrucciones de instalación. Cada receptáculo dúplex GFCI soporta 20 Amp. El máximo de corriente total de cada modulo GFCI dúplex esta limitada a 20 Amp. Se requiere dos kit por cada equipo.

Solicitar K1690-1

OPCIONES PARA MAQUINAS MIG

POWER MIG® 140C



Soldadora compacta de voltaje constante para soldaduras MIG y Flux Core (Máxima salida no esta disponible, la entrada de corriente es desde el generador de CA y esta limitada) Agregue la Magnum 100SG Spool Gun para aluminio K2532-1

Solicitar K2471-1

POWER MIG® 180C



Soldadora compacta de voltaje constante para soldaduras MIG y Flux Core (Máxima salida no esta disponible, la entrada de corriente es desde el generador de CA y esta limitada) Agregue la Magnum 100SG Spool Gun para aluminio K2532-1

Solicitar K2473-1

Magnum®100SG Spool Gun



Diseñada para carretes de 4in (102mm) carretes de 1lb(0.45kg) de .030"(0.8mm) o 0.035"(0.9mm) de diámetro de micro alambre de aluminio SuperGlaze®. Incluye pistola, kit de adaptación, tres puntas de contacto de 0.035"(0.9mm), difusor de gas y un carrete de 1lb(0.45kg) de alambre SuperGlaze® 4043 de 0.035"(0.9mm).

(Requiere la POWER MIG® 140C o 180C)

Solicitar K2532-1

CORTADORA DE PLASMA

Tomahawk® 375 Air



Utilizando el poder del generador de CA de la soldadora accionada por el motor se puede conectar un plasma. Este producto incluye un compresor de aire integrado.

Solicitar K2806-1

Para mejores resultados de soldadura con equipos Lincoln Electric, siempre use consumibles de Lincoln Electric.

Visite www.lincolnelectric.com para mas detalles

POLITICA DE ASISTENCIA AL CLIENTE

El negocio de The Lincoln Electric Company es la fabricación y venta de equipos de soldadura, consumibles y equipos de corte. Nuestro reto es satisfacer las necesidades de nuestros clientes y exceder sus expectativas. En ocasiones, los compradores pueden pedir Lincoln Electric para obtener información o asesoramiento sobre el uso de nuestros productos. Nuestros empleados responden a las consultas a la medida de sus posibilidades, basándose en la información proporcionada a ellos por los clientes y el conocimiento que pueden haber relativo a la aplicación. Nuestros empleados, sin embargo, no están en condiciones de verificar la información recibida, o de evaluar los requerimientos de ingeniería para la soldadura en particular. En consecuencia, Lincoln Electric no garantiza, ni asume ninguna responsabilidad con respecto a dicha información o asesoramiento. Por otra parte, el suministro de dicha información o asesoramiento no crea, ampliar o modificar ninguna garantía sobre nuestros productos. Cualquier garantía expresa o implícita que pudiera derivarse de la información o asesoría, incluyendo cualquier garantía implícita de comerciabilidad o cualquier garantía de aptitud para el uso de cualquier cliente particular está específicamente excluida.

Lincoln Electric es un fabricante responsable, pero la selección y uso de productos específicos vendidos por el mismo está exclusivamente bajo el control de, y sigue siendo responsabilidad exclusiva del cliente. Muchas variables más allá del control de Lincoln Electric afectan los resultados obtenidos al aplicar estos tipos de métodos de fabricación y requerimientos de servicio.

Sujeto a Cambios - Esta información es exacta al mejor de nuestro conocimiento en el momento de la impresión. Consulte www.lincolnelectric.com para obtener información actualizada.

LINCOLN
ELECTRIC
THE WELDING EXPERTS®